



Simétrica

Eficiência Financeira

Simétrica Eficiência Financeira
Alameda Santos 771 cj 21
São Paulo – SP – CEP 01419-001
Tel (5511) 3266.8832
Fax (5511) 3283.5937
www.simetricaef.com.br
São Paulo, 08 de outubro 2008.

Consultoria em operações estruturadas de financiamento, hedge, câmbio e maximização de fluxos comerciais.

Clipping Econômico

- Existe um "risco real" de que os Estados Unidos caiam em recessão nos próximos trimestres, alertou o vice-diretor gerente do Fundo Monetário Internacional (FMI), John Lipsky, que emitiu ontem a avaliação mais pessimista da entidade sobre a situação da maior economia do mundo.
- A moeda norte-americana subiu 5,05%, a 2,311 reais, maior patamar de fechamento desde maio de 2006.
- Os créditos ao consumidor nos Estados Unidos caíram 3,7% em agosto –em ritmo anual–, registrando sua primeira queda desde janeiro de 1998, anunciou nesta terça-feira o Federal Reserve (Fed, o BC americano).
- Os principais bancos centrais do mundo decidiram reduzir suas taxas de juros para ajudar a economia a enfrentar a crise financeira. O Federal Reserve (Fed) dos Estados Unidos reduziu a taxa básica americana em meio ponto, a 1,5%. O Banco da Inglaterra (BoE) anunciou um corte da taxa de juros de 0,5%, a 4,5%. O Banco Central Europeu (BCE) reduziu a taxa básica de juros a 3,75%, contra 4,25% anteriormente.
- O Dow Jones caiu 5,11%, para 9.447 pontos. O Standard & Poor's 500 cedeu 5,74%, para 996 pontos, abaixo de 1.000 pontos pela primeira vez em cinco anos. O eletrônico Nasdaq declinou 5,80% e fechou aos 1.754 pontos.
- O Índice da Bolsa de Valores de São Paulo (Ibovespa) fechou com uma queda de 4,66%, fixado em 40.139 pontos.

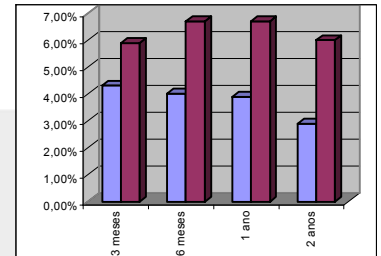
Clipping Agrícola

- Em março de 2009, pela primeira vez no mundo, começará a ser comercializado um combustível contendo etanol produzido a partir do arroz. Cultivada numa área de 300 hectares em Niigata, no centro do Japão, uma nova espécie de arroz, a "Hokuriku 193", não comestível, mas que tampouco é o resultado de manipulações genéticas, será utilizada para esta finalidade. Misturado na gasolina numa proporção de 3%, este biocombustível alimentará cerca de vinte postos de gasolina da região.
- O custo do transporte marítimo, que estavam elevados a ponto de prejudicar a venda de alguns produtos agrícolas do Brasil, como o açúcar, recuaram 49% desde 13 de junho, de US\$ 106 a tonelada para US\$ 54 em 3 de outubro, segundo levantamento da consultoria FCStone.
- O secretário do Comércio dos EUA, Carlos Gutierrez, já acena com a possibilidade de o governo americano vir a extinguir ou reduzir a tarifa (de US\$ 0,54 por galão) imposta às importações de etanol do Brasil.
- Os cenários para o leite brasileiro nos próximos 12 anos mostram uma tendência de crescimento. Se tudo der certo, até 2020, a média de crescimento do setor será de 4,9% aa. Numa visão menos otimista, o ritmo será de 2,2% aa.

Cupom Cambial

3 meses	5,90%
6 meses	6,70%
1 ano	6,70%
2 anos	6,01%

Libor x Cupom Cambial



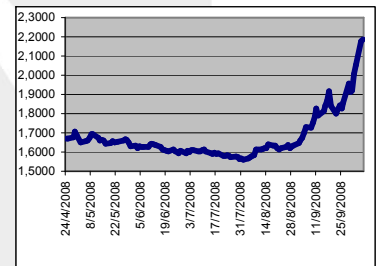
Libor

3 meses	4,32%
6 meses	4,02%
1 ano	3,90%
2 anos	2,89%

Dólar Comercial (Ptax)

7/10/2008	2,1883
6/10/2008	2,1769
3/10/2008	2,0540
2/10/2008	2,0081

Dólar Comercial (Ptax)



Indicadores

Selic	13,75%
Sal. Mín.	R\$ 415
Bovespa	40.139
CDI (07/10)	13,70%

Inflação –Set/08

IGPM	0,11%
IPC	-
INPC	-
IPCA	-

Alcool (R\$/Litro)

Hidratado Combust.	0,765
--------------------	-------

Soja – SP (R\$/saca)

Preço Spot	43,70
------------	-------

Futuro NY #11

Mar/09	12,03
Mai/09	12,23
Jul/09	12,26
Out/09	12,70

Soja BMF

nov/08	49,59
mar/09	48,53
abr/09	48,73
mai/09	48,74

07 de outubro de 2008
Cents per pound

07 de outubro de 2008
R\$ / saca 60 kg