



# Simétrica

Eficiência Financeira

Consultoria em operações estruturadas de financiamento, hedge, câmbio e maximização de fluxos comerciais.

Simétrica Eficiência Financeira  
Alameda Santos 771 cj 21  
São Paulo – SP – CEP 01419-001  
Tel (5511) 3266.8832  
Fax (5511) 3283.5937  
www.simetricaef.com.br  
São Paulo, 09 de outubro 2008.

## Clipping Econômico

- O dólar comercial fechou em queda de 1,73%, cotado a R\$ 2,272 para venda.
- O secretário do Tesouro dos EUA, Henry Paulson, disse nesta quarta-feira que, embora o governo americano esteja trabalhando para tirar o país da crise, "uma coisa é preciso reconhecer: mesmo com os novos poderes do Tesouro, algumas instituições financeiras irão quebrar".
- O Ibovespa, retrocedeu 3,85% no fechamento e atingiu os 38.593 pontos. O giro financeiro foi de R\$ 7,40 bilhões.
- O Federal Reserve (Fed, o banco central americano) vai injetar mais US\$ 37,8 bilhões (cerca de R\$ 85,9 bilhões) na seguradora American International Group e, em troca, ficará com títulos do grupo, informou hoje a entidade.
- O índice Dow Jones fechou com queda de 2,00%, aos 9.258,10 pontos. O Standard & Poor's 500 recuou 1,13%, para 984,94 pontos e o Nasdaq cedeu 0,83%, para 1.740,33 pontos.
- O setor bancário espanhol pediu esta semana ao primeiro-ministro da Espanha, José Luís Rodríguez Zapatero, uma injeção de 100 bilhões de euros (R\$ 314 bilhões) para tentar solucionar o problema de liquidez e pagar suas dívidas, que vencem no final de 2009, publicou nesta quinta-feira a imprensa espanhola.

## Clipping Agrícola

- A área plantada na safra 2008/2009 deve ficar entre 47,9 milhões e 48,6 milhões de hectares, com crescimento entre 1,2% e 2,7% em relação à do último plantio. A colheita de alimentos deverá bater mais um recorde histórico, de acordo com as estimativas da Companhia Nacional do Abastecimento (Conab) divulgadas ontem.
- A produção de trigo para a safra de 2009 deverá ser de 5,79 milhões de toneladas, ou 51,4% superior à colheita deste ano. O produto está com bom preço no mercado internacional e o governo também elevou a garantia de preço mínimo, segundo explica a Conab.
- A estimativa da safra nacional de cereais, leguminosas e oleaginosas referente a setembro indica uma produção da ordem de 145,3 milhões de toneladas em 2008, superior em 9,1% à obtida em 2007 (133,1 milhões de toneladas), segundo dados divulgados ontem pelo IBGE.
- A produção de cana-de-açúcar vai atingir 623.102.780 toneladas na safra 2008, que representa um crescimento de 13,7% em relação a 2007. Segundo comentam os técnicos do Instituto Brasileiro de Geografia e Estatística (IBGE) em documento de divulgação da pesquisa, a expansão da área da cana, em 12,1% este ano, é reflexo dos novos projetos que estão sendo implantados no País para atender a demanda de álcool.

### Cupom Cambial

3 meses	5,65%
6 meses	6,36%
1 ano	6,39%
2 anos	5,55%

### Libor

3 meses	4,52%
6 meses	4,11%
1 ano	3,99%
2 anos	2,69%

### Dólar Comercial (Ptax)

8/10/2008	2,3924
7/10/2008	2,1883
6/10/2008	2,1769
3/10/2008	2,0540

### Indicadores

Selic	13,75%
Sal. Mín.	R\$ 415
Bovespa	38.593
CDI (08/10)	13,67%

### Álcool (R\$/Litro)

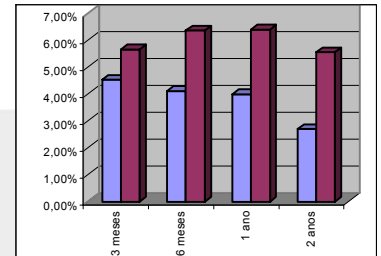
Hidratado	0,765
Combust.	

### Futuro NY #11

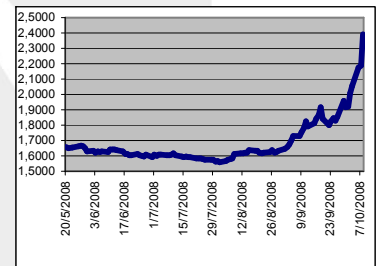
Mar/09	11,89
Mai/09	12,09
Jul/09	12,13
Out/09	12,55

08 de outubro de 2008  
Cents per pound

### Libor x Cupom Cambial



### Dólar Comercial (Ptax)



### Inflação – Set/08

IGPM	0,11%
IPC	0,38%
INPC	0,15%
IPCA	0,26%

### Soja – SP (R\$/saca)

Preço Spot	43,70
------------	-------

### Soja BMF

nov/08	49,11
mar/09	47,30
abr/09	48,49
mai/09	48,75

08 de outubro de 2008  
R\$ / saca 60 kg

Esta mensagem e seus anexos podem conter informações confidenciais ou privilegiadas. Se você não é o destinatário dos mesmos você não está autorizado a utilizar o material para qualquer fim. Solicitamos que você apague a mensagem e avise imediatamente ao remetente. O conteúdo desta mensagem e seus anexos não representam necessariamente a opinião e a intenção da empresa, não implicando em qualquer obrigação ou responsabilidade da parte da mesma.