



# Simétrica

Eficiência Financeira

Consultoria em operações estruturadas de financiamento, hedge, câmbio e maximização de fluxos comerciais.

Simétrica Eficiência Financeira  
Alameda Santos 771 cj 21  
São Paulo – SP – CEP 01419-001  
Tel (5511) 3266.8832  
Fax (5511) 3283.5937  
www.simetricaef.com.br  
São Paulo, 10 de outubro 2008.

## Clipping Econômico

- O Banco Central voltou a agir agressivamente para conter a escalada do câmbio, que caiu de forma até mais brusca em comparação com a jornada de quarta-feira. Nas últimas operações desta quinta, o dólar comercial foi negociado a R\$ 2,198 na venda, o que significa um decréscimo de 3,59%.
- O presidente do Banco Mundial (BM), Robert Zoellick, disse que a atual crise financeira poderá afetar as nações em desenvolvimento e alertou para as conseqüências econômica e humana para os mais pobres.
- O diretor-gerente do Fundo Monetário Internacional (FMI), Dominique Strauss-Kahn, anunciou nesta quinta-feira a reativação de um procedimento de empréstimos de emergência aos Estados que o solicitarem para enfrentar a crise financeira.
- O Ibovespa, desabou 3,92% e desceu para os 37.080 pontos. O giro financeiro foi de R\$ 5,53 bilhões.
- O índice Dow Jones, que reúne as 30 ações mais negociadas em Nova York, fechou com queda de 7,30%, aos 8.579,19 pontos. O Standard & Poor's 500 despencou 7,62%, para 909,92 pontos e o Nasdaq Composite cedeu 5,47%, para 1.645,12 pontos.

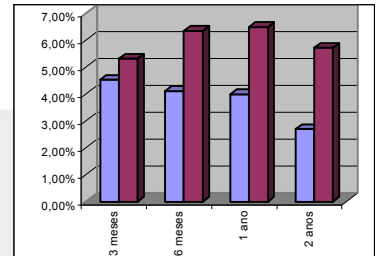
## Clipping Agrícola

- A forte alta dos preços dos fertilizantes, a ação do governo federal no controle das regras ambientais e a falta de mão-de-obra no campo, apesar da mecanização das lavouras, podem resultar numa produção agrícola em 2009 inferior a deste ano. O 1.º levantamento da Companhia Nacional de Abastecimento (Conab) para a safra 2008/09 mostra que a produção pode ficar entre 142,027 e 144,552 milhões de toneladas. Se confirmado o limite inferior, a colheita ficará 1,2% abaixo da produção da safra 2007/08.
- Com o início do plantio da safra coincidindo com a fase mais aguda da crise financeira global, o setor agrícola brasileiro está precisando, "com urgência", de ao menos R\$ 10 bilhões nos próximos dias para garantir a produção em 2009, diz o ministro da Agricultura, Reinhold Stephanes. Esses recursos serão rateados em R\$ 5 bilhões para os bancos privados e os outros R\$ 5 bilhões para financiar as tradings que operam com o agronegócio.
- O Instituto Brasileiro de Geografia e Estatística (IBGE) confirmou que a colheita de uma safra recorde de grãos recorde no Paraná. O levantamento da produção agrícola de setembro prevê a produção de 31,54 milhões de toneladas, a maior da história no Estado. O último recorde de produção de grãos paranaense foi registrado em 2003, quando foram colhidas 30,33 milhões de toneladas de grãos.

### Cupom Cambial

|         |       |
|---------|-------|
| 3 meses | 5,31% |
| 6 meses | 6,35% |
| 1 ano   | 6,50% |
| 2 anos  | 5,72% |

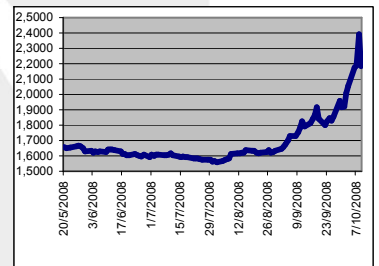
### Libor x Cupom Cambial



### Libor

|         |       |
|---------|-------|
| 3 meses | 4,52% |
| 6 meses | 4,11% |
| 1 ano   | 3,99% |
| 2 anos  | 2,69% |

### Dólar Comercial (Ptax)



### Dólar Comercial(Ptax)

|           |        |
|-----------|--------|
| 9/10/2008 | 2,1818 |
| 8/10/2008 | 2,3924 |
| 7/10/2008 | 2,1883 |
| 6/10/2008 | 2,1769 |

### Indicadores

|             |         |
|-------------|---------|
| Selic       | 13,75%  |
| Sal. Mín.   | R\$ 415 |
| Bovespa     | 37.080  |
| CDI (09/10) | 13,65%  |

### Inflação –Set/08

|      |       |
|------|-------|
| IGPM | 0,11% |
| IPC  | 0,38% |
| INPC | 0,15% |
| IPCA | 0,26% |

### Alcool (R\$/Litro)

|           |       |
|-----------|-------|
| Hidratado | 0,765 |
| Combust.  |       |

### Soja – SP (R\$/saca)

|            |       |
|------------|-------|
| Preço Spot | 44,60 |
|------------|-------|

### Futuro NY #11

|        |       |
|--------|-------|
| Mar/09 | 11,90 |
| Mai/09 | 12,09 |
| Jul/09 | 12,13 |
| Out/09 | 12,51 |

### Soja BMF

|        |       |
|--------|-------|
| nov/08 | 49,31 |
| mar/09 | 47,64 |
| abr/09 | 48,63 |
| mai/09 | 48,86 |

09 de outubro de 2008  
Cents per pound

09 de outubro de 2008  
R\$ / saca 60 kg

Esta mensagem e seus anexos podem conter informações confidenciais ou privilegiadas. Se você não é o destinatário dos mesmos você não está autorizado a utilizar o material para qualquer fim. Solicitamos que você apague a mensagem e avise imediatamente ao remetente. O conteúdo desta mensagem e seus anexos não representam necessariamente a opinião e a intenção da empresa, não implicando em qualquer obrigação ou responsabilidade da parte da mesma.