



Simétrica

Eficiência Financeira

Simétrica Eficiência Financeira
Alameda Santos 771 cj 21
São Paulo – SP – CEP 01419-001
Tel (5511) 3266.8832
Fax (5511) 3283.5937
www.simetricaef.com.br

Consultoria em operações estruturadas de financiamento, hedge, câmbio e maximização de fluxos comerciais.

Clipping Econômico

- A produção industrial dos Estados Unidos caiu 2,8% em setembro, a maior queda desde dezembro de 1974, segundo dados divulgados nesta quinta-feira, que reforçam os temores de recessão. Em relatório, o Federal Reserve argumentou que a queda foi exacerbada pelos furacões Gustav e Ike e por uma greve na Boeing.
- O dólar comercial, que disparou pela manhã, encerrou o dia cotado a R\$ 2,163 (valor de venda), em baixa de 0,13%. A cotação da moeda americana oscilou entre a máxima de R\$ 2,262 e a mínima de R\$ 2,154 nesta quinta-feira.
- O Crédit Suisse pretende levantar US\$ 8,75 bilhões em dinheiro novo de investidores privados, incluindo o Qatar Investment Authority, do governo do Qatar, depois de ter recusado ajuda direta do governo suíço.
- O grupo bancário americano Citigroup anunciou nesta quinta-feira para o terceiro trimestre a quarta perda trimestral consecutiva, mas não tão grande quanto a prevista. O banco acusou uma perda líquida de 2,8 bilhões de dólares.
- O Ibovespa apontou desvalorização de 1,06%, aos 36.441 pontos. O giro financeiro foi de R\$ 5,523 bilhões.
- O índice Dow Jones teve alta de 4,68%, a 8.979 pontos. O Standard & Poor's 500 subiu 4,25%, a 946 pontos. O Nasdaq avançou 5,49%, a 1.717 pontos.

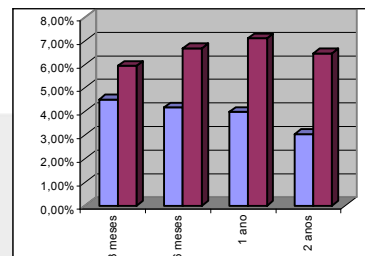
Clipping Agrícola

- As importações do agronegócio paulista cresceram 44,9% e atingiram US\$ 5,71 bilhões nos nove primeiros meses do ano em relação a igual período do ano passado. Os dados são do Instituto de Economia Agrícola, ligado à Agência Paulista de Tecnologia dos Agronegócios da Secretaria de Agricultura e Abastecimento do Estado de São Paulo. As exportações aumentaram 9,7% e chegaram a US\$ 12,79 bilhões de janeiro a setembro. Com o resultado, o saldo comercial do setor ficou em US\$ 7,08 bilhões.
- O Banco Central poderá obrigar as instituições financeiras que usarem a janela de redesconto a direcionar parte ou o total do volume captado para financiar os exportadores.
- O BNDES aprovou um empréstimo de 205 milhões de reais para um projeto sucroalcooleiro que inclui usina, unidade de cogeração de energia e implantação de lavoura de cana dos grupos Tavares de Almeida, Tejofran e Zogbi, informou o banco em nota. O Unibanco lidera um pool de agentes financeiros que vai repassar os recursos para os grupos responsáveis pelo projeto. A previsão é de produção apenas de álcool na safra 2009/2010, com fabricação de açúcar e geração de energia elétrica pela queima de bagaço a partir da safra seguinte.

Cupom Cambial

3 meses	5,94%
6 meses	6,69%
1 ano	7,10%
2 anos	6,47%

Libor x Cupom Cambial



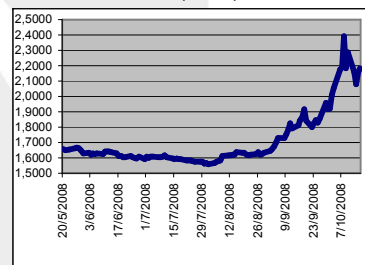
Libor

3 meses	4,50%
6 meses	4,18%
1 ano	3,98%
2 anos	3,04%

Dólar Comercial (Ptax)

16/10/2008	2,1854
15/10/2008	2,1551
14/10/2008	2,0789
13/10/2008	2,1562

Dólar Comercial (Ptax)



Indicadores

Selic	13,75%
Sal. Mín.	R\$ 415
Bovespa	36.441
CDI (16/10)	13,66%

Inflação – Set/08

IGPM	0,11%
IPC	0,38%
INPC	0,15%
IPCA	0,26%

Alcool (R\$/Litro)

Hidratado	0,763
Combust.	

Soja – SP (R\$/saca)

Preço Spot	43,14
------------	-------

Futuro NY #11

Mar/09	11,16
Mai/09	11,40
Jul/09	11,51
Out/09	11,87

Soja BMF

nov/08	43,08
mar/09	42,63
abr/09	43,36
mai/09	43,42

16 de outubro de 2008
Cents per pound

16 de outubro de 2008
R\$ / saca 60 kg